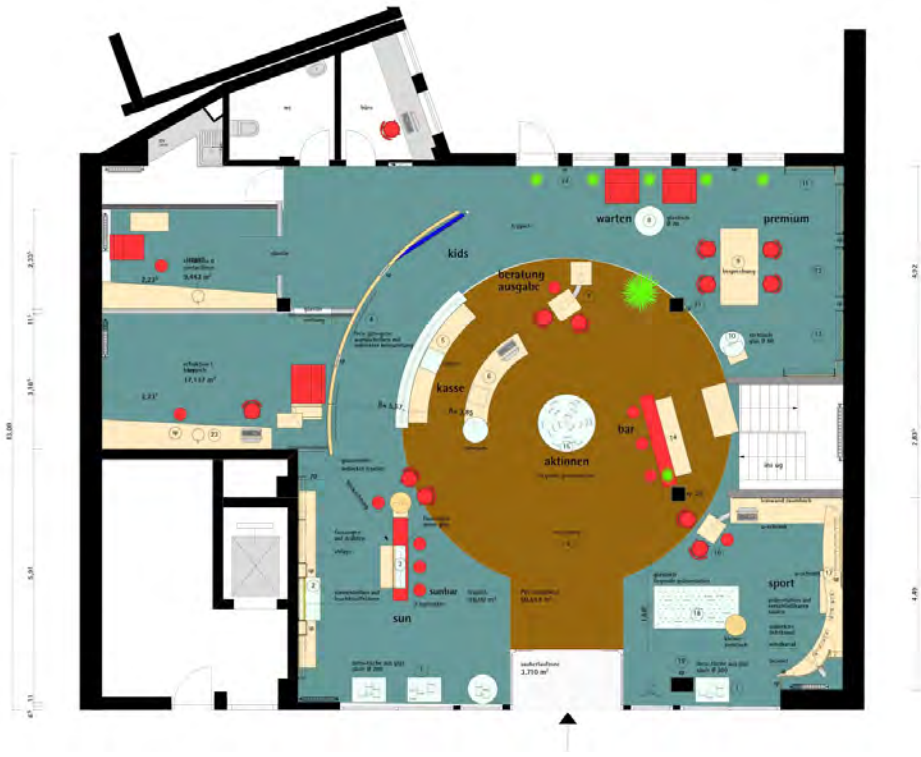


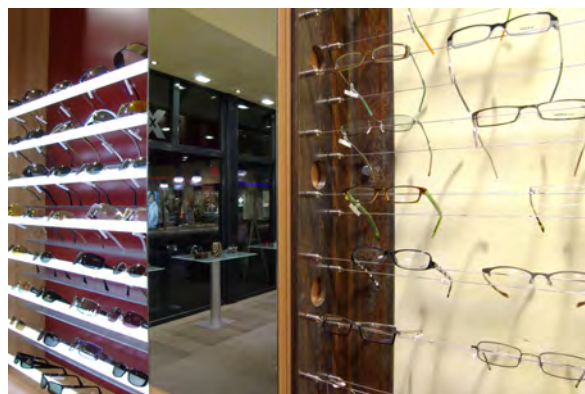
[ beschreibung: ]

Der Grundriss zeichnet sich durch seine offene Gestaltung aus. Die Mitte ist durch einen kreisrunden Bodeneinsatz und ein rundes rotes Deckfeld gekennzeichnet. Um diesen Mittelpunkt kreist alles herum. Die Kasse ist als zentraler Counter so angeordnet, das alle Verkaufsbereiche einsehbar sind.



Die Fassungen werden auf unterschiedlichen Medien präsentiert:

- gespannte Drahtseile
- Drahtbügel
- abschliessbare Stangensysteme
- Glasböden
- und die Sonnenbrillen teilweise direkt auf Leuchtstofflampen



[ beschreibung: ]

In den Glastischen sind Bohrungen eingearbeitet, die den Bügel der Fassung aufnehmen, um diese auch liegend optimal zu präsentieren.



In der Abteilung für Sportbrillen werden über einen Beamer Filme auf eine Grossleinwand projiziert. Die Leinwand ist auch von aussen auch nach Ladeabschluss einsehbar.

